



# 群馬東部水道企業団

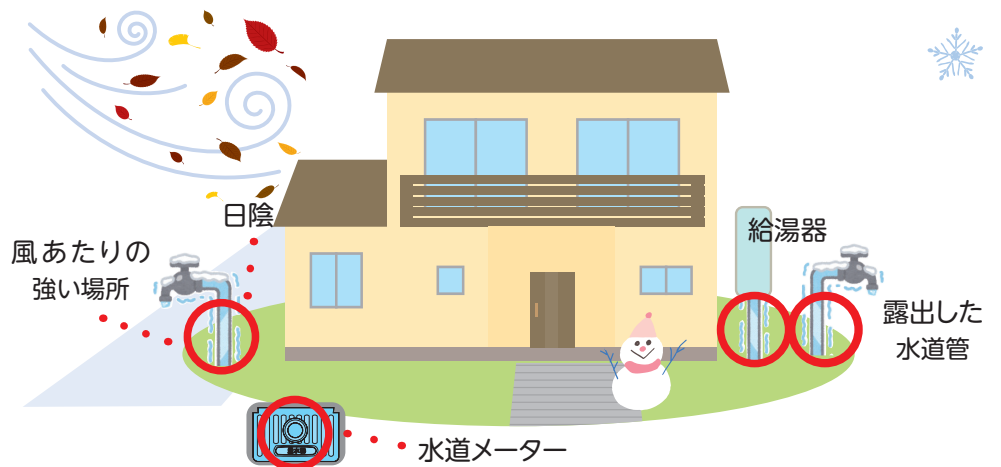
発行 群馬東部水道企業団 太田市浜町11-28 ☎0276-45-2731 <https://www.gtsk.or.jp>



## 凍結防止対策をしましょう!

水道管は、**気温がマイナス4℃以下になると凍結**しやすくなります。凍結した場合、水が出なくなり、水道管が破裂して漏水することもあります。

漏水の修理費や漏水分の料金はお客さまの自己負担となりますので、凍結防止を心がけましょう。



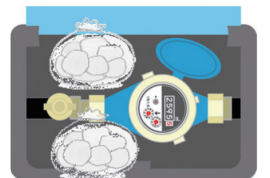
凍結を防止するために

- 屋外の水道管に保温材を巻きます。  
(タオルや古い毛布でOK)
- 保温材が濡れないように、ビニールテープ  
などで巻きます。



水道メーターも守ろう

- 発泡スチロールを入れたビニール袋や、布切れをメーターボックスの中に入れて保温します。



※メーター上部は隠さないでください。

## 破損してしまったら

- メーターボックスの中の止水栓を閉め、水を止めます。
  - 指定工事店に連絡してください。
- ※指定工事店の一覧はホームページに掲載しています。

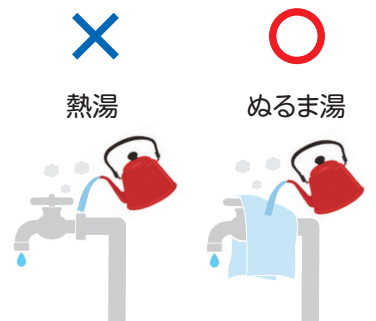


指定工事店 

一覧

## 凍結してしまったら

- タオルなどを当てて、ぬるま湯をかけてください。  
※熱湯はかけないでください。破裂やひび割れの原因になります。



## 災害時の 応急給水訓練に 参加



日本水道協会群馬県支部  
合同防災訓練



応急給水訓練を実施し、給水車へ水を入れました

## 板倉町総合防災訓練



給水袋の使い方を住民の皆さんに説明しました

万が一に備えた訓練は  
とても大切だね！



## 問い合わせ先

- 営業日・時間:月～金曜日(土・日曜日、祝日、年末年始を除く)  
午前8時30分～午後5時15分

- **太田本所** 太田市浜町11-28  
 ☎ 0276-45-2731  
 FAX 0276-45-2735

● **館林支所** 館林市広内町3-10  
 ☎ 0276-80-3201  
 FAX 0276-75-4134

● **みどり支所** みどり市笠懸町鹿288-1  
 ☎ 0277-32-3770  
 FAX 0277-32-3773

## 年末年始の営業

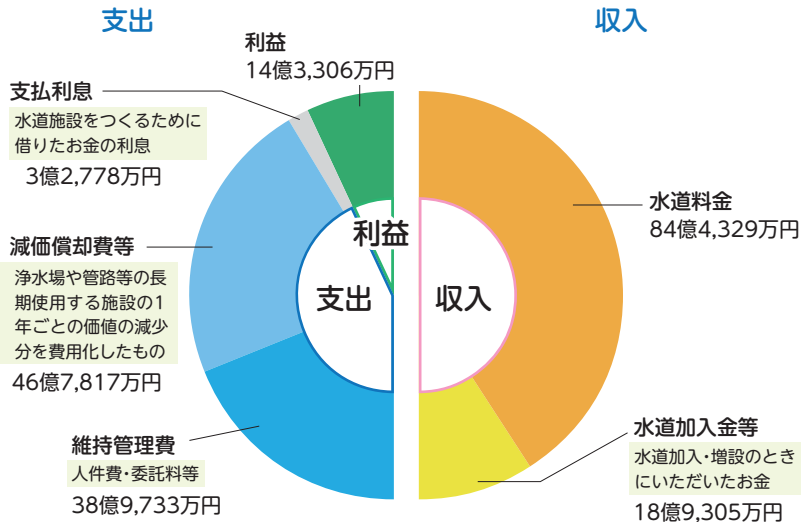
12月						1月				
26日(金)	27日(土)	28日(日)	29日(月)	30日(火)	31日(水)	1日(木)	2日(金)	3日(土)	4日(日)	5日(月)
営業	休業									営業

年末年始の休業期間は水道の使用開始・中止、料金のお支払いなどの受け付けはできませんので、早めの手続きをお願いします。

令和6年度 決算の概要

収益的収支 水道水をつくるための収入と支出

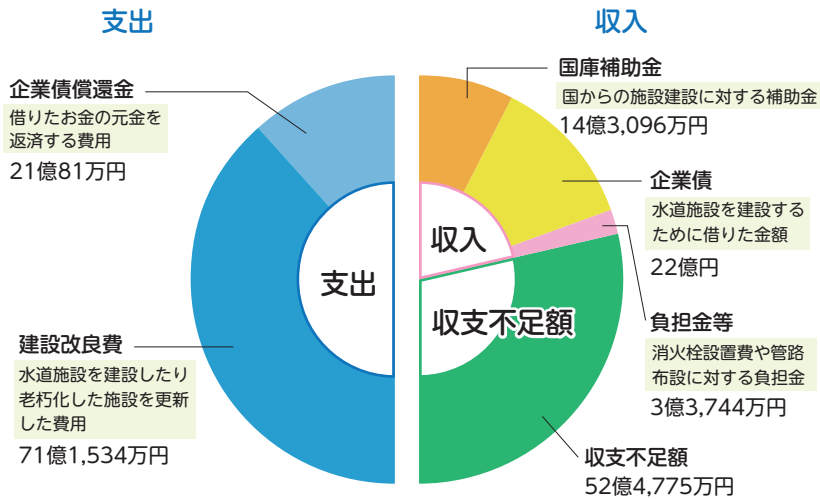
(消費税および地方消費税抜き)



※利益は施設を整備するための資金として活用します。

資本的収支 施設を整備するための収入と支出

(消費税および地方消費税込み)



※収支不足額は、減価償却費や積立金などの内部留保資金で補填します。

- ※主な工事
- 太田渡良瀬浄水場沈殿池傾斜板更新工事
  - 太田第2水源10号井 井戸設備工事
  - 板倉西配水場配水ポンプ設備更新工事
  - 配水管布設および布設替工事 約34km

口座振替払いのWEB登録が開始

パソコンやスマートフォン等から水道料金の口座振替の申し込みが可能となりました。口座振替で支払うと100円(税抜き)割引になりますので、この機会に口座振替をぜひご利用ください。

令和8年1月からJAバンクも利用できるようになるよ



対応銀行: 群馬銀行, 足利銀行, 東和銀行, 栃木銀行, あかぎ信用組合, ぐんまみらい信用組合



人事行政の運営等の状況



企業団HP

職員の任免および職員数

企業団の職員は、専任職員と地方自治法第252条の17の規定による構成市町からの派遣職員で構成されています。また、令和2年度から、専任職員を企業団が出資する法人「株式会社群馬東部水道サービス」へ退職派遣しています。

職員数の状況 (令和6年4月1日現在)

専任職員			派遣職員	合 計
一般職員	退職派遣職員	計		
31人	2人	33人	21人	54人

(派遣職員の内訳)			合 計
太田市	館林市	みどり市	
17人	3人	1人	21人

職員の給与

(1)職員人件費 (令和6年度決算)

職員数	人件費額				1人当たり人件費
	給 料	手 当	法定福利費	計	
52人	215,690千円	124,947千円	68,220千円	408,857千円	7,863千円

派遣職員の給与は派遣元団体の関係規程を適用し、企業団が支給しています。

※児童手当、退職給付負担金は除く

※退職派遣者は除く

(2)職員の平均給料月額等および平均年齢 (令和6年4月1日現在)

区 分	平均給料月額	平均給与月額	平均年齢
群馬東部水道企業団	349,600円	394,683円	47.2歳

【参考】一般行政職

区 分	平均給料月額	平均給与月額	平均年齢
県内市町村	323,272円	384,639円	42.5歳
国	323,823円	405,378円	42.1歳

年次有給休暇の取得状況

平均取得日数 16.46日(令和6年1月1日～令和6年12月31日)

育児休業の取得状況

区 分	令和6年度に子が出生した職員数		育児休業取得者数		取得率	
	男性	女性	男性	女性	男性	女性
令和6年度新規取得者数	1人	0人	1人	0人	100%	-
前年度から継続取得者数	-	-	0人	1人	-	100%

※上記以外の項目は、上の2次元コードからご覧ください。

10月定例会 【令和7年10月6日開催】

議案番号	件 名	議決結果
報告第1号	令和6年度群馬東部水道企業団水道事業会計予算及び継続費の繰越しについて	-
報告第2号	令和6年度群馬東部水道企業団水道事業会計決算に基づく資金不足比率について	-
議案第13号	令和6年度群馬東部水道企業団水道事業会計決算認定について	原案認定
議案第14号	令和6年度群馬東部水道企業団水道事業会計未処分利益剰余金処分について	原案可決
議案第15号	令和7年度群馬東部水道企業団水道事業会計補正予算(第1号)について	//
議案第16号	群馬東部水道企業団職員の育児休業等に関する条例の一部改正について	//
議案第17号	群馬東部水道企業団給水条例の一部改正について	//



第2回 水道クイズ

Q1 水道水とミネラルウォーターはどちらが安いでしょうか？

A 水道水 B ミネラルウォーター C 同じ

Q2 企業団の給水人口※は何万人でしょう？

※企業団が作った水を使っている人数

A 28万人 B 44万人 C 101万人



▲  
答えはこちら

水道だよりに関するご意見・ご感想もお待ちしております。

