

令和9年4月1日採用（令和8年試験実施）

安定した水^水の供給を目指して



⊕ 群馬東部水^水道企業団

群馬県東部水道企業団は、群馬県東部に位置する太田市、館林市、みどり市の3市と、邑楽郡の板倉町、明和町、千代田町、大泉町、邑楽町の5町の水道事業を統合し、平成28年4月1日より運営を開始したまだ新しい水道事業体です。統合により給水人口45万人、年間総給水量6400万立方メートルを担う、群馬県内最大規模の末端給水事業団体となりました。現在は、官民連携会社である(株)群馬東部水道サービスを設立し、持続可能な安定した水の供給を目指して事業を推進しています。

Q 企業団って何？

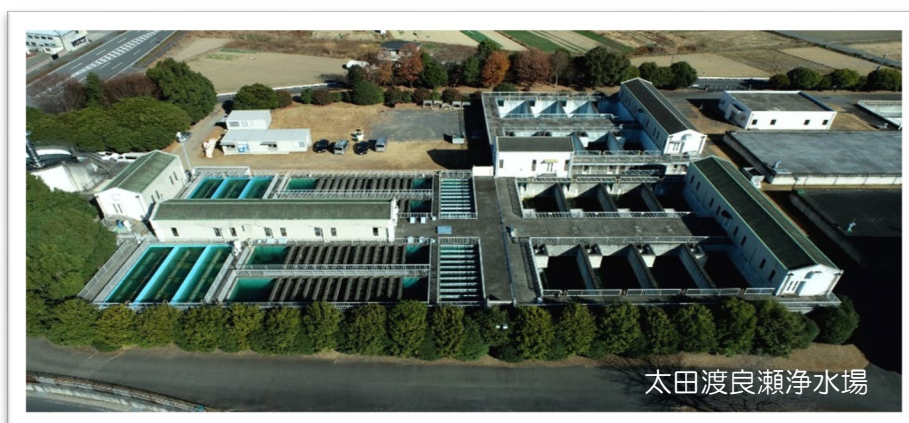
A 複数の地方公共団体が、行政サービスなどの一部を共同で行うことを目的として設置する組織を一部事務組合といいます。この一部事務組合のうち、**地方公営企業の経営に関する事務（水道事業など）を共同で行うものを「企業団」と**いいます。

Q 事業統合の目的は？

A **「住民サービスの充実」、「料金安価の維持」、「安全・安心の強化」、「持続可能な経営」**を目指し事業統合しました。

Q 官民連携会社って何？

A **企業団と民間企業とが出資し、設立した株式会社**です。企業団はこの官民連携会社に、浄水場等施設の維持管理業務、給水装置関連業務、料金徴収業務、事務管理業務、老朽施設等の更新設計、工事監理、施設等再構築工事を委託しています。委託により、事業統合により増加、拡大した業務量への対応と、人材育成と技術の継承を図っています。



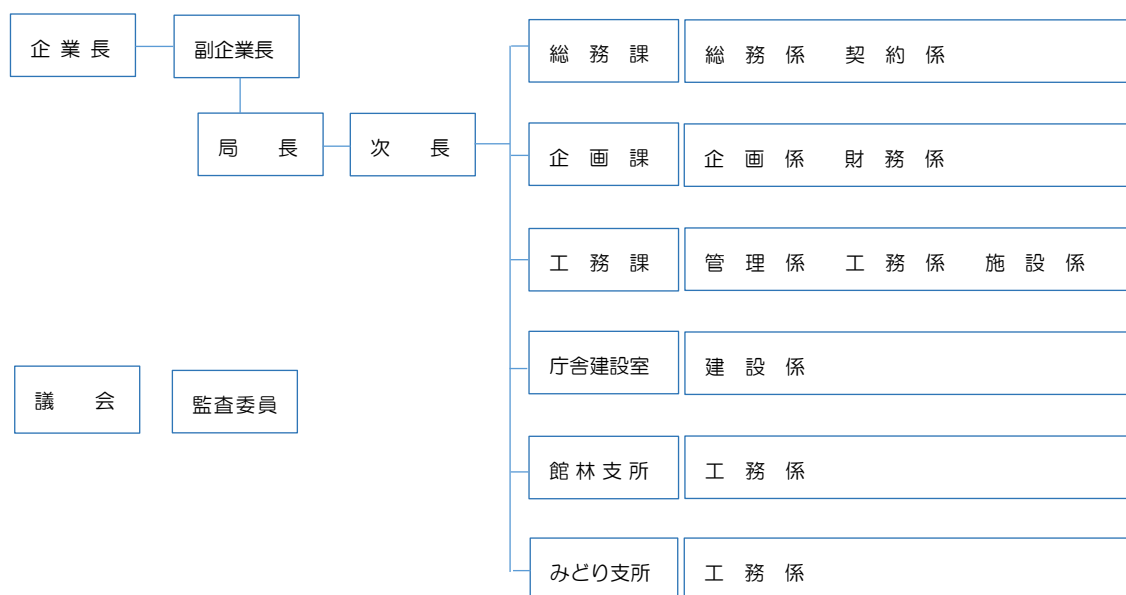
水道事業は大ピンチ！？

水道事業をとりまく環境は、大変厳しい状況です。人口減少や節水機器の普及による水道料金収入の減少、老朽化した水道管や施設の更新に伴う設備投資の増加など、まさに冬の時代といえます。わたしたちはこれらの課題に立ち向かうために企業団を設立し、住民の皆さんに安価で安全、安心な水をいつでも蛇口から供給できるよう取り組んでいます。わたしたちは、この難題と一緒にチャレンジする、若い力を求めています。

勤務条件

- ・身分 地方公務員
- ・勤務時間 8：30～17：15（7時間45分勤務）
- ・給与 初任給基準により決定。状況により扶養手当、住居手当、通勤手当などを支給。6月と12月に期末手当と勤勉手当を支給。
- ・休暇 年次有給休暇として、初年度に15日（2年目以降は20日）付与。その他に傷病などによる病気休暇、結婚したときの特別休暇など。また、土、日曜日、祝日は原則として休み。
- ・福利厚生 群馬県市町村職員共済組合（健康保険、厚生年金）、太田市職員共済会（職員互助会）、地方公務員災害補償制度へ加入。また、定期健康診断やストレスチェックなどの保健事業を実施。
- ・研修 能力開発のために、各種研修に参加可能。

企業団の組織 R7.4.1 現在





太田本所



館林支所



みどり支所

 群馬東部水道企業団 (GTSK)

〒373-0853 群馬県太田市浜町 11 番 28 号

TEL : 0276-45-2734 (総務課直通)

E-Mail : somu@gtsk.or.jp



採用試験 HP